

HİDROFORLAR

UPA

MQ

PM1 - PM2

CMBE

CM PT

JP HYDROJET

HYDRO MULTI-S

CM (A,I,G)

CME (A,I,G)

GENLEŞME TANKLARI



be
think
innovate

GRUNDFOS 

Konut Tipi Hidrofor Seçim Klavuzu

Kat Sayısı	Daire Sayısı	JP Hidrojet (Paslanmaz)	BCH (Paslanmaz)	MQ	Dikey Çok Kademeli
1	2	JP 5 Hydrojet	CMPT 3-3	MQ 3-35	-
1	4	JP 5 Hydrojet	CMPT3-3	MQ 3-35	-
1	6	JP 5 Hydrojet	CMPT 3-3	MQ 3-35	-
1	8	JP 6 Hydrojet	CMPT 3-3	MQ 3-35	-
2	2	JP 5 Hydrojet	CMPT 3-3	MQ 3-35	-
2	4	JP 5 Hydrojet	CMPT 3-3	MQ 3-35	-
2	6	JP 6 Hydrojet	CMPT 3-4	MQ 3-45	CMV 3-5
2	8	JP 6 Hydrojet	CMPT 3-4	MQ 3-45	CMV 3-5
3	3	JP 5 Hydrojet	CMPT 3-3	MQ 3-35	CMV 3-5
3	6	JP 6 Hydrojet	CMPT 3-4	MQ 3-45	CMV 3-5
3	9	JP 6 Hydrojet	CMPT 3-4	-	CMV 3-5
3	12	-	CMPT 3-4	-	CMV 3-5
4	4	JP 6 Hydrojet	CMPT 3-4	MQ 3-35	CMV 3-5
4	8	JP 6 Hydrojet	CMPT 3-5	-	CMV 3-5
4	12	-	CMPT 3-5	-	CMV 3-5
4	16	-	-	-	CMV 3-6
5	5	-	CMPT 3-5	-	CMV 3-5
5	10	-	CMPT 5-5	-	CMV 5-6
5	15	-	-	-	CMV 3-6
5	20	-	-	-	CMV 5-5
6	6	-	-	-	CMV 3-5
6	12	-	-	-	CMV 3-6
6	18	-	-	-	CMV 5-5
6	24	-	-	-	CMV 5-6
7	7	-	CMPT 3-3	-	CMV 3-6
7	14	-	-	-	CMV 3-7
7	21	-	-	-	CMV 5-6
8	8	-	-	-	CMV 3-6
8	16	-	-	-	CMV 5-6
8	24	-	-	-	CMV 5-7
8	32	-	-	-	2 CMV 5-6
9	9	-	-	-	CMV 3-7
9	18	-	-	-	CMV 5-7
9	27	-	-	-	CMV 5-9
10	10	-	-	-	CMV 5-7
10	20	-	-	-	2 CMV 5-7

Genel Özellikleri

Kullanıldığı Yerler ve Özellikleri

- UPA 15-90 sirkülasyon pompası, domestik suyun basınçlandırılmasında kullanılır (duş, musluk ve benzeri sarf noktalarına ek basınç sağlar).
- Pompa akış anahtarıyla donatılmıştır. Musluk açılıp kapatıldığında pompa çalışıp durur.
- Pompa su sayacından sonra hattın basıncını 0.5-0.75 bar artırır.
- Standart teslimat kapsamında 1.5 metre kablo, rakor seti ve alyan anahtarı bulunmaktadır.
- Pompa 10 saniyeden fazla kuru çalışmamalıdır.



Mini Ev Hidroforu

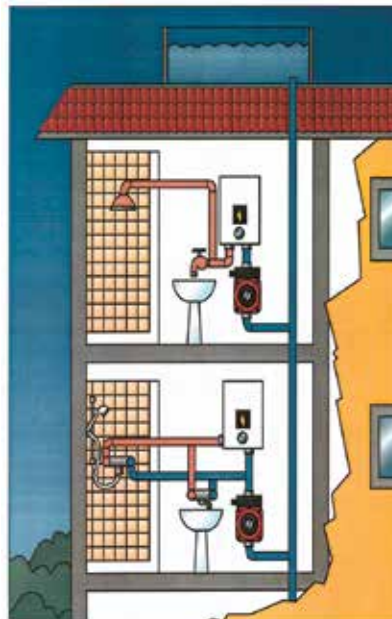
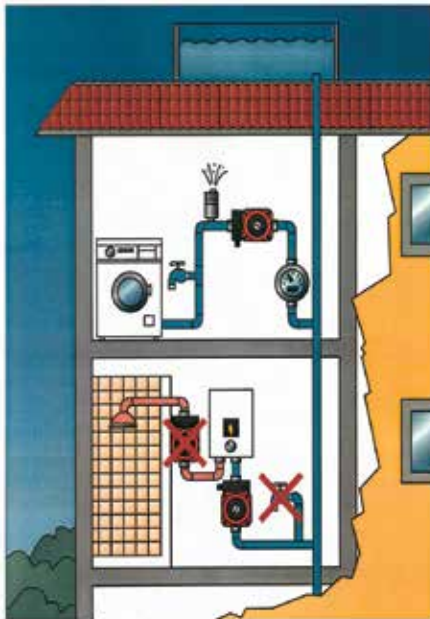
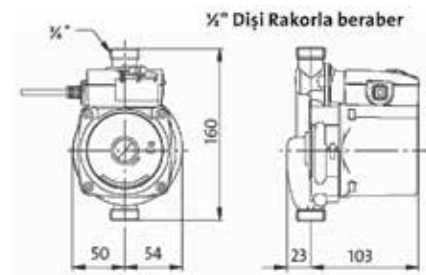
Pompananan Sıvılar

- Temiz su, kimyasal madde içermeyen içme suyu, klorlanmış içme suyu pompananmasında kullanılır.
- Pompa, dizel yağ, petrol ve benzeri sıvıların pompananmasında kullanılmamalıdır.

Çalışma basıncı: Maks. 6 bar

Sıvı sıcaklığı: +2°C + 95°C

Ortam sıcaklığı: +2°C + 40°C



Grundfos UPA - Mini Ev Hidroforu

UPA - Döküm Gövde

Ürün Tipi	Giriş-Çıkış [mm]	Bağlantı Çapı	Giriş Gücü Maks. P ₁ [W]	1 x 220 V Ürün No
UPA 15-90	160	G 3/4"	120	59539515

UPA - Paslanmaz Gövde

Ürün Tipi	Giriş-Çıkış [mm]	Bağlantı Çapı	Giriş Gücü Maks. P ₁ [W]	1 x 220 V Ürün No
UPA 15-90 N	160	G 3/4"	120	59539509

Grundfos MQ Serisi Paket Hidroforlar

- Grundfos MQ serisi pompa, denge tank ve kontrol ünitesinden oluşan bir paket hidrofordur.
- Pompa gövdesinin paslanmaz özelliğe sahip olması domestik su temini sistemlerinde uzun yıllar güvenle kullanılabilmesine olanak sağlar.
- Kendinden emiş yapma özelliğine sahiptir.

Mekanik salmastra : Karbon/ Seramik

Çark malzemesi : Kompozit

Pompa gövdesi : Kompozit

Pompa Şaftı : Paslanmaz Çelik

Koruma Sınıfı : IP 54

İzolasyon Sınıfı : F

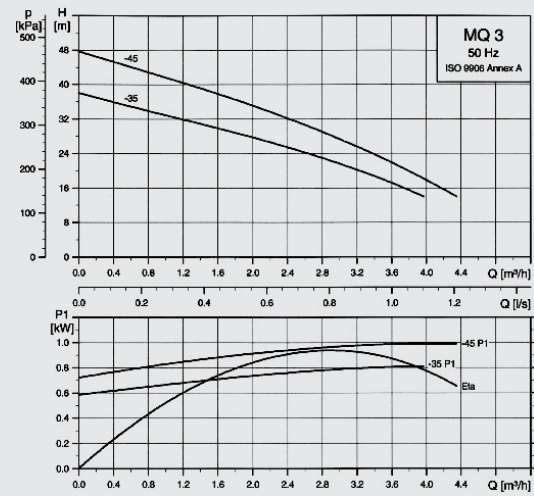
Sıvı Sıcaklığı : 0 °C +35 °C

Ortam Sıcaklığı : 40 °C



MQ

MQ Performans Eğrisi



MQ

Ürün Tipi	Giriş Gücü P1[kW]	Bağlantı Çapı	Konut K - D	Tank Hacmi (lt.)	1 x 230 V Ürün No
MQ 3-35	0,850	G 1	3 K / 4 D	12	96515412
MQ 3-45	1,000	G 1	4 K / 4-5 D	12	96515415

K: Kat, D: Daire

PM1 ve PM2 - Basınç Kontrol Üniteleri

Genel Özellikleri

Grundfos PM1 ve PM2 üniteleri Grundfos pompaların otomatik çalıştırılması/durdurulması için tasarlanmıştır. PM ünitesi akış olduğunda veya basınç başlatma değerine düştüğünde pompayı çalıştırır. Akış durduğunda ve sistemde istenilen basınç olduğunda pompayı durdurur.



PM1 – Sabit başlatma basıncı (1,5 veya 2,2 bar)

1,5 veya 2 bar çalışma basıncına ulaşıldığında pompayı çalıştırır ve tüketim olduğu sürece çalışmaya devam eder.

PM2 – Ayarlanabilir başlatma basıncı (1,5 – 5 bar arasında)

Çalışma basıncı 1,5-5 bar aralığında ayarlanabilir ve çalışma basıncına ulaşıldığında pompayı çalıştırır ve tüketim olduğu sürece çalışmaya devam eder.

PM üniteleri ile kullanılacak pompa tipleri

Ürün Tipi	Maks. Kontak Akımı/ Çıkış Gücü	Grundfos Pompa Tipi					
		CM	SQ	JP	SP	SPO	CR
PM 1	6A / 1,2 kW	x	x	x	x	x	x
PM 2	10A / 2 kW	x	x	x	x	x	x

Notlar

Pompanın nominal motor akımı PM nin maks. kontak akımını geçmemelidir.

Daha yüksek kontak akımları ve 3-fazlı pompalar için harici kontaktör ile PM kullanılabilir.

Teknik Özellikler

- Nominal voltaj: 1 x 115/230 V
- Maks. Basınç: 10 bar (PN 10)
- Sıvı sıcaklığı: 0 - 40°C
- Bağlantı çapı: G1 (DN25)
- Giriş-çıkış boyu: 171 mm

PM1 ve PM2 Basınç Kontrol Üniteleri

Ürün Tipi	Başlatma Basıncı [bar]	Kablo Uzunluğu Şebeke [m]	Kablo Uzunluğu Motor [m]	Ürün No
PM 1 15 1x230V 50/60Hz	1,5	1,5	0,48	96848693
PM 1 22 1x230V 50/60Hz	2,2	1,5	0,48	96848722
PM 2 AD 1x230V 50/60Hz	1,5 – 5*	1,5	0,48	96848740

* Başlatma basıncı 1,5-5 bar aralığında bir basınca ayarlanabilir.

CMBE - Frekans Konvertörlü Hidroforlar

Genel Özellikleri

Grundfos CME Hidroforlar, evsel uygulamalarda su temini için kullanılan kompakt bir basınçlandırma sistemidir. Entegre hız kontrol ünitesi, CME Hidroforların, boru sistemi içindeki basıncı sabit tutmasını sağlar. Bir basınç. Bir basınç sensörü, su tüketimindeki değişiklikleri izleyip motor hızını değiştirmek, yeni duruma adapte olması için hız kontrolörüne sinyal gönderecektir. CME Hidroforların kurulumu çok kolaydır. Boru tesisatı kurulduktan sonra uniteyi fişe takmak yeterlidir ve sistem çalışmaya başlayacaktır.

CMBE 1 -47 -I -K -A -C -D -A

Tip aralığı	
Nominal düşük debi	
Maks. basma yüksekliği	
Kullanılan malzemeler	
Pompalanan sıvı	
Besleme gerilimi	
Motor	
Ana kablo ve soket bağlantısı	
Kontrolör	
Dişli	

CME Hidroforlar aşağıdakilerden oluşur:

- Entegre edilmiş frekans çevirici ile CME pompa
- 5-yollu vana
- Genleşme tankı
- Basınç göstergesi
- Manometre

Özellikler

- Sabit basınç, entegre hız kontrolü
- Kompakt
- Sağlam, paslanmaz çelik
- Kolay kurulum
- Kuru çalışma koruması

Termik koruma

- CME Hidroforlar, herhangi bir dış motor koruma gerektirmez.
- MGE motor, yavaş aşırı yüklenme ve engelleme karşı termik koruma sağlar.(IEC 34,11TP:211).

Sıvı

Pompalanan sıvı	: Su
Sıvı sıcaklık aralığı	: 0 .. 60 °C
Sıvı sıcaklığı	: 20 °C
Yoğunluk	: 0...+60 °C
Ortam sıcaklığı	: 998.2 kg/m ³

CMBE A frekans konvertörlü hidroforlar

Ürün Tipi	Giriş Gücü P ₂ [kW]		1 x 230 V Ürün No
CMBE 1-44	0,55	AVBE	98374697
CMBE 3-30	1,1	AVBE	98374700
CMBE 5-31	1,1	AVBE	98374703
CMBE 10-27	1,1	AVBE	98382201



Tekniksel

Pompa veri hızı	: 3480 rpm
Nominal debi	: 2 m ³ /h
Nominal basma yüksekliği	: 26.2 m
Mekanik salmastra	: AVBE
Onay ve damgalama	: CE

Materyaller

Pompa gövdesi	: Paslanmaz çelik DIN W-Nr. 1.4301 AISI 304
Çark	: Paslanmaz çelik DIN W-Nr. 1.4301 AISI 304
Kauçuk	: EPDM

Kurulum:

Maksimum ortam sıcaklığı	: 55 °C
Flanş standardı	: WHITWORTH dişli RP
Pompa girişi	: Rp 1
Pompa çıkışı	: RP1

Elektriksel veri

Çekilen maksimum akım	: 3,40-2,90 A
Nominal güç - P ₂	: 0.55 kW
Ana frekans	: 50 Hz
Nominal voltaj	: 1 x 200-240 V
Nominal hız	: 360-4000 rpm
Koruma sınıfı (IEC 34-5)	: IP55
İzolasyon sınıfı (IEC 85):	: F
Kablo fişinin tipi	: SCHUKO
Şebeke kablo	: 1.5 m

Tank

Tank hacmi	: 2 l
------------	-------

Diğerleri

Net ağırlık	: 16.1 kg
Brüt ağırlık	: 21.3 kg

CM PT Serisi Tanklı Hidroforlar

Genel Özellikleri

Pompa tipi	CM 1-3 A PT 24 lt 1x220-240V
Nominal debi	
Kademe sayısı	
Pompa versiyonu	
Tank	
Tank hacmi	
Voltaj	

CM PT; domestik su temini uygulamalarında kullanılan paket tip hidrofor serisidir. Sistem ihtiyacına göre pompa, basınç şalterinden gelen bilgi vasıtasıyla otomatik olarak çalıştırılır.

Versiyonlar

- A versiyon: Pompanın giriş/çıkış bağlantı parçaları döküm, diğer sıvı ile temas eden tüm parçaları AISI 304 kalite paslanmaz çeliktir. 5-yollu ara parça dökme demirdir.
- G versiyon: Pompanın sıvı ile temas eden tüm parçaları AISI 316 kalite paslanmaz çeliktir. 5-yollu ara parça paslanmaz çeliktir.

CM PT hidroforlar - Özellikler

Pompa	: CM serisi yatay çok kademeli paslanmaz çelik pompa
Pompa motoru	: Sessiz ve yüksek verimli, IP 55, F sınıfı izolasyon
Motor koruma sınıfı	: IP 55
Besleme gerilimi	: 1x220-240V
Maks. sıvı sıcaklığı	: 0...+70 °C
Ortam sıcaklığı	: 0...+40 °C
Opsiyon	: Komple paslanmaz pompa seçeneği (G versiyon)
Tank seçenekleri	: 24 lt veya 60 lt diyafram membranlı tank

Kuru çalışma koruması : Seviye flatörü teslimat kapsamındadır.

Diyafram membranlı tank - Özellikler

Tank bağlantı ağızları: Paslanmaz çeliktir.
Havası boşalsa bile yırtılma, patlama riski yoktur.
Membranlı tanklar gibi periyodik tankın havasının kontrol edilmesine gerek yoktur.
PVC ayak, çürümeye karşı mukavemetlidir.
İçme suyunda kullanılabilir malzeme yapısına haizdir.
İçme suyu onay sertifikaları: WRAS, NSF, ACS



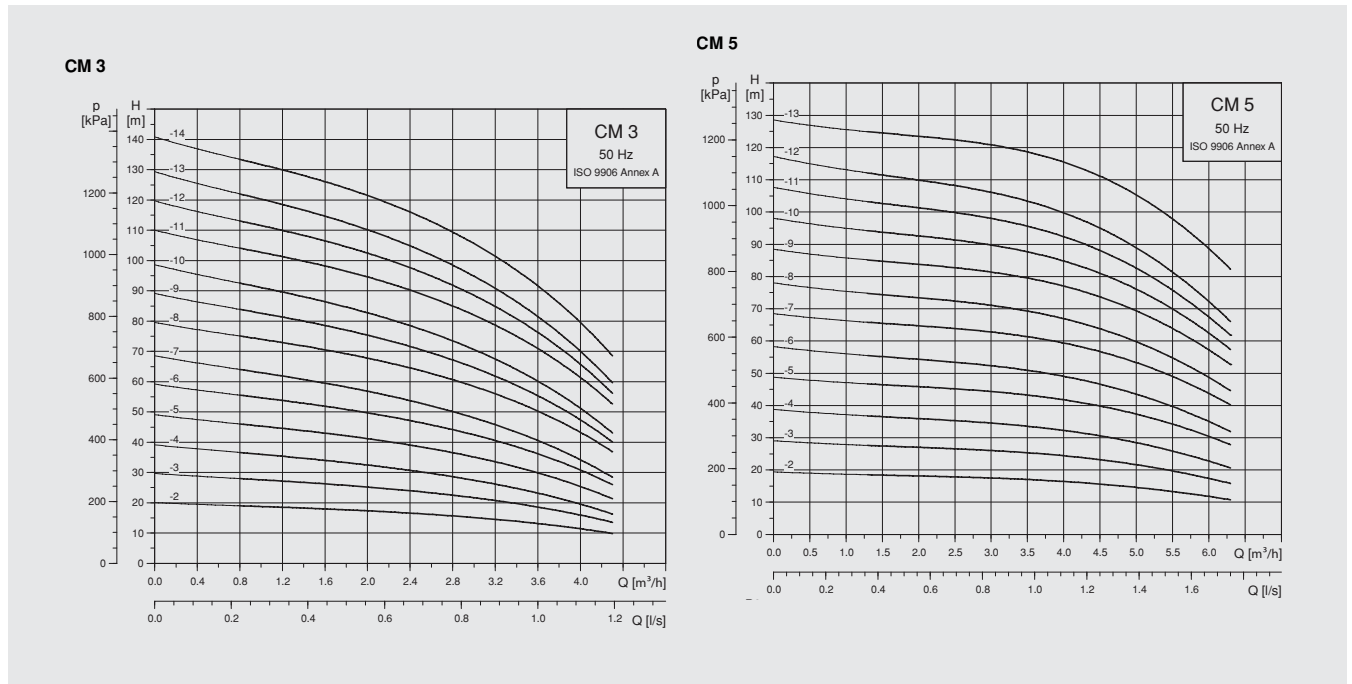
CM PT Serisi Tanklı Hidroforlar

CM G PT serisi tanklı hidroforlar

Ürün Tipi	Motor Gücü P ₂ [kW]	Tank Hacmi (lt.)	Versiyon	1 x 230 V Ürün No
CM 3-3 G PT 24 lt 1x220-240V	0,5	24	G	97751723
CM 3-4 G PT 24 lt 1x220-240V	0,5	24	G	97751724
CM 3-5 G PT 24 lt 1x220-240V	0,5	24	G	97751725
CM 3-3 G PT 60 lt 1x220-240V	0,5	60	G	97751738
CM 3-4 G PT 60 lt 1x220-240V	0,5	60	G	97751739
CM 3-5 G PT 60 lt 1x220-240V	0,5	60	G	97751740
CM 3-6 G PT 60 lt 1x220-240V	0,67	60	G	97751741
CM 3-7 G PT 60 lt 1x220-240V	0,9	60	G	97751742
CM 3-8 G PT 60 lt 1x220-240V	0,9	60	G	97751743
CM 5-3 G PT 60 lt 1x220-240V	0,5	60	G	97751744
CM 5-4 G PT 60 lt 1x220-240V	0,67	60	G	97751745
CM 5-5 G PT 60 lt 1x220-240V	0,9	60	G	97751746
CM 5-6 G PT 60 lt 1x220-240V	1,3	60	G	97751747
CM 5-7 G PT 60 lt 1x220-240V	1,3	60	G	97751748
CM 5-8 G PT 60 lt 1x220-240V	1,3	60	G	97751749

G versiyon: Pompanın sıvı ile temas eden tüm parçaları AISI 316 kalite paslanmaz çeliktir. 5-yollu ara parça paslanmaz çeliktir.

CM-3, 5



Grundfos JP Hidrojet Serisi Paket Hidroforlar

Grundfos JP Serisi Paket Hidroforlar

Tanımı ve Teknik Özellikler

- Grundfos JP Hidrojet serisi paket hidroforlar, 8mt'ye kadar kendinden emişli, sessiz, bakım gerektirmeyen, yüksek performanslı pompalardan üretilmektedir.
- Suyla temas eden tüm yüzeylerin paslanmaz çelik özelliğe sahip olması domestik su temini sistemlerinde uzun yıllar güvenle kullanılmasına olanak sağlar.

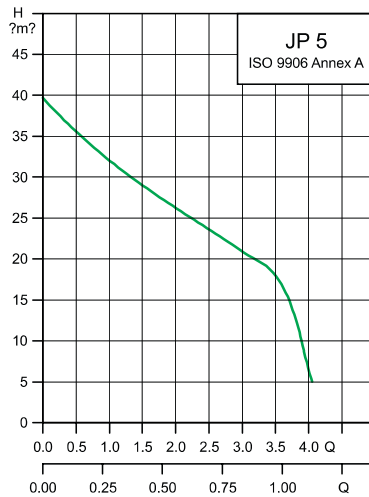
Mekanik salmastra : Karbon/ Seramik
 Çark malzemesi : Paslanmaz çelik
 Pompa gövdesi : Paslanmaz Çelik
 Pompa Şaftı : Paslanmaz Çelik
 Koruma Sınıfı : IP 44
 İzolasyon Sınıfı : F
 Sıvı Sıcaklığı : 0 °C +55 °C
 Ortam Sıcaklığı : 40 °C

Tank Tipleri: 24 lt ve 60 lt
 Tank bağlantı ağzları paslanmaz çeliktir.
 Havaşı boşalsa bile yırtılma, patlama riski yoktur.
 Periyodik olarak tankın havasının kontrol edilmesine gerek yoktur.
 PVC ayak çürümeye karşı mukavemetlidir.
 İçme suyunda kullanılabilir malzeme yapısına haizdir.

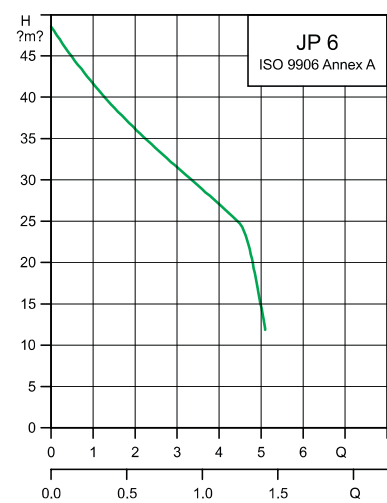


**JP Hidrojet
Hidroforlar**

JP 5 Performans Eğrisi



JP 6 Performans Eğrisi



JP Hydrojet Serisi 24 Litre denge tanklı paket hidroforlar

Ürün Tipi	Giriş Gücü P1[kW]	Tank Hacmi (lt.)	1 x 230 V Ürün No
JP 5 Hydrojet	0,775	24	95901014
JP 6 Hydrojet	1,400		95901018

60 Litre denge tanklı paket hidroforlar

Ürün Tipi	Giriş Gücü P1[kW]	Tank Hacmi (lt.)	1 x 230 V Ürün No
JP 5 Hydrojet	0,775	60	95901015
JP 6 Hydrojet	1,400		95901019

Dik Milli Kademeli Tip Grundfos CMV Serisi Hidroforlar

Genel Özellikleri

- Direkt kalkışlı pano (DOL)
- ON-OFF kontrollü pompalar
- Otomatik pompa değişimi
- Kullanımı kolay kontrol paneli
- Alarm sinyali için kontak çıkışı
- Elektronik kontrolör arızasında, kolay by-pass çalıştırma
- Kuru çalışma arızası ortadan kalktığında otomatik çalışma
- Aşırı yüklenme arızasını manuel sıfırlama
- Acil durum çalıştırması
- Şase: Galveniz Kollektör: AISI 304 Paslanmaz çelik

Teknik bilgi:

Maks. debi değeri	: 2-81 (m ³ /h)
Maks. basma yüksekliği	: 10-100(m)
Basınç sınıfı	: 10/16 bar
Maks. motor gücü	: 7,5 kW
Sıvı sıcaklığı	: +5...+50 (°C)
Ortam sıcaklığı	: 0...+40 (°C)
Pompa sayısı	: 2 veya 3 pompalı Hydro Pack (pompalı)
CR 3,5,10,15,20 serisi pompalar	
CMV 3,5 serisi pompalar	

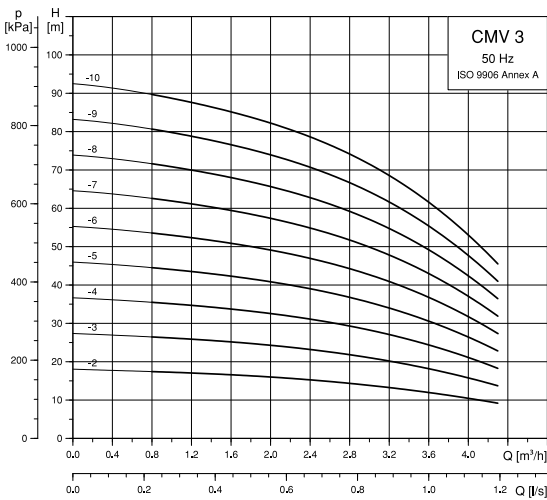


Hydro Multi-S 2 CMV Hydro Multi-S 3 CMV

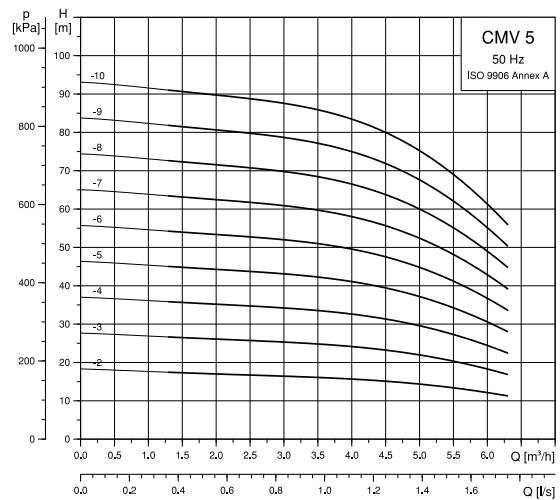
HYDRO MULTI-S CMV - Standart pompa tipleri

CMV 3 Serisi	CMV 5 serisi
CMV 3-5	CMV 5-5
CMV 3-6	CMV 5-6
CMV 3-7	CMV 5-7
CMV 3-9	CMV 5-9

CMV 3



CMV 5



CMV Serisi Paket Tip Hidroforlar

HYDRO PACK - CMV - 1 Pompalı

Ürün Tipi	Bağlantı Çapı	Motor Gücü P ₂ [kW]	Ürün No
Hydro Pack1 CMV 3-5 1x220V, 50Hz	Rp 1"	1x0,65	98095111
Hydro Pack1 CMV 3-6 1x220V, 50Hz		1x0,67	98095112
Hydro Pack1 CMV 3-7 1x220V, 50Hz		1x0,9	98095113
Hydro Pack1 CMV 3-8 1x220V, 50Hz		1x0,9	98472199
Hydro Pack1 CMV 3-9 1x220V, 50Hz		1x1,3	98472200
Hydro Pack1 CMV 3-10 1x220V, 50Hz		1x1,3	98472201
Hydro Pack1 CMV 5-5 1x220V, 50Hz		1x0,9	98095114
Hydro Pack1 CMV 5-6 1x220V, 50Hz		1x1,3	98095115
Hydro Pack1 CMV 5-7 1x220V, 50Hz		1x1,3	98095116
Hydro Pack1 CMV 5-8 1x220V, 50Hz		1x1,3	98472202
Hydro Pack1 CMV 5-9 1x220V, 50Hz		1x1,9	98095117
Hydro Pack1 CMV 5-10 1x220V, 50Hz		1x1,9	98472203
Hydro Pack1 CMV 3-5 3x400V, 50Hz	Rp 1"	1x0,65	98095118
Hydro Pack1 CMV 3-6 3x400V, 50Hz		1x0,65	98095119
Hydro Pack1 CMV 3-7 3x400V, 50Hz		1x0,84	98095121
Hydro Pack1 CMV 3-8 3x400V, 50Hz		1x0,9	98472204
Hydro Pack1 CMV 3-9 3x400V, 50Hz		1x1,2	98095122
Hydro Pack1 CMV 3-10 3x400V, 50Hz		1x1,3	98472205
Hydro Pack1 CMV 5-5 3x400V, 50Hz		1x1,2	98095123
Hydro Pack1 CMV 5-6 3x400V, 50Hz		1x1,2	98095124
Hydro Pack1 CMV 5-7 3x400V, 50Hz		1x1,58	98095125
Hydro Pack1 CMV 5-8 3x400V, 50Hz		1x1,58	98472206
Hydro Pack1 CMV 5-9 3x400V, 50Hz		1x2,2	98095126
Hydro Pack1 CMV 5-10 3x400V, 50Hz		1x2,2	98472207

HYDRO MULTI-S - CMV - 2 Pompalı

Hydro Multi-S/P 2 CMV 3-5 1x220V, 50Hz	Rp 2"	2x0,65	98095127
Hydro Multi-S/P 2 CMV 3-6 1x220V, 50Hz		2x0,67	98095128
Hydro Multi-S/P 2 CMV 3-7 1x220V, 50Hz		2x0,9	98095129
Hydro Multi-S/P 2 CMV3-8 1x220V 50Hz		2x0,9	98472208
Hydro Multi-S/P 2 CMV3-9 1x220V 50Hz		2x1,3	98472209
Hydro Multi-S/P 2 CMV3-10 1x220V 50Hz		2x1,3	98472210
Hydro Multi-S/P 2 CMV 5-5 1x220V, 50Hz		2x0,9	98095130
Hydro Multi-S/P 2 CMV 5-6 1x220V, 50Hz		2x1,3	98095131
Hydro Multi-S/P 2 CMV 5-7 1x220V, 50Hz		2x1,3	98095132
Hydro Multi-S/P 2 CMV5-8 1x220V 50Hz		2x1,3	98472211
Hydro Multi-S/P 2 CMV 5-9 1x220V, 50Hz		2x1,9	98095133
Hydro Multi-S/P 2 CMV5-10 1x220V 50Hz		2x1,9	98472212

Genleşme Tankları

Genel Özellikleri

Membran tipi : EPDM (opsiyon: Butil)
 Basınç sınıfı : 10 bar ve 16 bar (opsiyon: 25 bar)
 Hacim : 10.000 lt'ye kadar
 Sıcaklık : Maks. 99 °C
 Monometre standarttır.
 Özel kaplama boya
 Galvaniz kaplı çıkış flanşı



Genleşme Tankları

Ürün Tipi	Basınç Sınıfı	Çap D (mm)	Yükseklik H (mm)	Bağlantı Çapı	Ürün No
100 lt. DİK TANK	10 Bar	460	935	1"	96980023
200 lt. DİK TANK		590	1090	1 1/4"	96980179
300 lt. DİK TANK		640	1210	1 1/4"	96980567
500 lt. DİK TANK		750	1520	1 1/4"	96979911
750 lt. DİK TANK		800	1770	2"	96980612
1000 lt. DİK TANK		800	2250	2"	96979894
100 lt. DİK TANK	16 Bar	460	935	1"	96979948
200 lt. DİK TANK		590	1090	1 1/4"	96980211
300 lt. DİK TANK		640	1210	1 1/4"	96979880
500 lt. DİK TANK		750	1520	1 1/4"	96980424
750 lt. DİK TANK		800	1770	2"	96980065
1000 lt. DİK TANK		800	2250	2"	96980590

Not: * Belirtilen fiyatlara esnek bağlantı hortumu ve vana dahil değildir.

* Daha büyük kapasiteli tank fiyatları ve diğer sorularınız için Grundfos'a danışınız.

CMV Pompalar

IE2

Genel Özellikleri

CMV pompalar dikey ve kademeli olarak dizayn edilmiş, kendinden emiş özelliği bulunmayan santrifüj pompalardır. Tüm CMV pompalarda yüksek verimli motorlar (IE2 / verim sınıfı) kullanılmaktadır. Enerji tüketimi etiketleme standartlarına göre IE2 verim sınıfı 2011 yılından itibaren bir zorunluluk haline gelmiştir. IE2 verim sınıfı daha önce kullanılan EFF1 sınıfına karşılık gelmektedir.

Hidrolik ve motor bir kaide üzerine kompakt bir şekilde oturtulmuştur, bu CM pompayı montaj kolaylığı istenen ve yer açısından sıkıntı yaşanan uygulamalar için en ideal pompa yapmaktadır.

CMV pompalar lif veya partikül içermeyen, yanıcı/parlayıcı özelliği bulunmayan sıvıların transferi için uygundur. Bunun dışındaki sıvıların transferinde kullanılacak CMV pompa seçimi için lütfen Grundfos Satış Temsilcisi'ne başvurunuz.

CMV pompanın tasarımında modülerlik, kompaktlık ve güvenilirlik ön plana çıkmaktadır. Değişebilen birçok parçası sayesinde sayısız konfigürasyon üretmek mümkündür. Pompa değiştirilebilen ara modülleri sayesinde uygulamadan bağımsız olarak sorunsuz bir şekilde çalışmak üzere dizayn edilmiştir. Pompanın boyutları

muadillerine göre önemli derecede azaltılmıştır, dikey montajı sayesinde az yer kaplayarak kullanıcıya büyük kolaylık sağlamaktadır. Güvenilirlik CMV pompanın temel özelliklerindedir; özel bir durdurma halkası ve Grundfos patentli NORD-LOCK kilidi sayesinde defalarca start/stop'tan sonra bile hidrolik kısımda herhangi bir gevşeme meydana gelmez, bu pompanın ömrünü arttırdığı gibi bakım masraflarını azaltır.

Uygulama alanları

- Basınçlandırma
- Eysel su temini
- Soğutma sistemleri
- Hava şartlandırma sistemleri
- Sulama sistemleri
- Küçük endüstriyel uygulamalar

Sıvı ile temas eden parçaların malzeme özellikleri:

Pompa bileşenleri	Malzeme
Pompa mili	EN 1.4057/AISI 431
Pompa çark ve difüzörleri	EN 1.4301/AISI 304
Boşaltma ve doldurma tapaları	EN 1.4404/AISI 316L

Ürün Tipi	Monofaze Voltaj	Trifaze Voltaj	Frekans [Hz]	Devir [devir/dak]
CM	1x220-240 V	3x220-240/380-415	50	2900
Mekanik salmastra	Sıvı sıcaklık aralığı*)	Maksimum işletme basıncı		
AVBx	-20 °C'den +40 °C'ye	10 bar		
	+41 °C'den +90 °C'ye	6 bar		
AQQx	-20 °C'den +90 °C'ye	10 bar		

* 0 °C'den düşük sıcaklıklarda artan viskoziteden dolayı (örneğin suya glikol ilavesi) daha büyük motor gerekli olabilir.



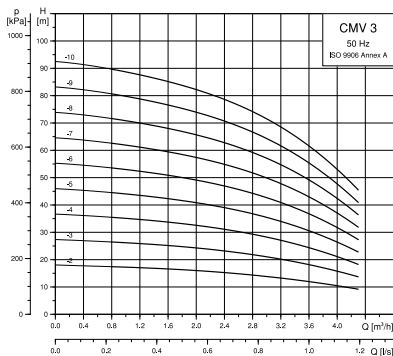
CMV



CMV

Ürün Tipi	Voltaj [V]	Motor- P ₂ [kW]	Akım- [A]	Giriş/Çıkış	Ürün Numarası
CMV3-2	1x220-240V	0,3	1,8 - 2,4	Rp 1 / Rp 1	97908623
CMV3-3		0,5	3,1 - 2,8		97908625
CMV3-4		0,5	3,1 - 2,8		97908627
CMV3-5		0,5	3,1 - 2,8		97908629
CMV3-6		0,67	4,4 - 4,0		97908631
CMV3-7		0,9	5,4 - 5,0		97908633
CMV3-8		0,9	5,4 - 5,0		97908635
CMV3-9		1,3	8,4 - 8,0		97908637
CMV3-10		1,3	8,4 - 8,0		97908639
CMV5-2	1x220-240V	0,5	3,1 - 2,8	Rp 1 1/4 / Rp 1	97908641
CMV5-3		0,5	3,1 - 2,8		97908643
CMV5-4		0,67	4,4 - 4,0		97908645
CMV5-5		0,9	5,4 - 5,0		97908647
CMV5-6		1,3	8,4 - 8,0		97908649
CMV5-7		1,3	8,4 - 8,0		97908651
CMV5-8		1,3	8,4 - 8,0		97908653
CMV5-9		1,9	11,0 - 10,0		97908655
CMV5-10		1,9	11,0 - 10,0		97908657
CMV3-2	3x380-415V	0,46	1,0 - 1,2	Rp 1 / Rp 1	97908624
CMV3-3		0,46	1,0 - 1,2		97908626
CMV3-4		0,46	1,0 - 1,2		97908628
CMV3-5		0,65	1,6 - 1,8		97908630
CMV3-6		0,65	1,6 - 1,8		97908632
CMV3-7		0,84	2,0 - 2,22		97908634
CMV3-8		1,2	2,8 - 3,0		97908636
CMV3-9		1,2	2,8 - 3,0		97908638
CMV3-10		1,2	2,8 - 3,0		97908640
CMV5-2	3x380-415V	0,46	1,0 - 1,2	Rp 1 1/4 / Rp 1	97908642
CMV5-3		0,65	1,6 - 1,8		97908644
CMV5-4		0,84	2,0 - 2,22		97908646
CMV5-5		1,2	2,8 - 3,0		97908648
CMV5-6		1,2	2,8 - 3,0		97908650
CMV5-7		1,58	3,25 - 3,0		97908652
CMV5-8		1,58	3,25 - 3,0		97908654
CMV5-9		2,2	4,4 - 4,1		97908656
CMV5-10		2,2	4,4 - 4,1		97908658

CMV 3



CMV 5

