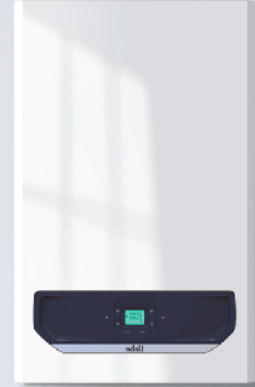
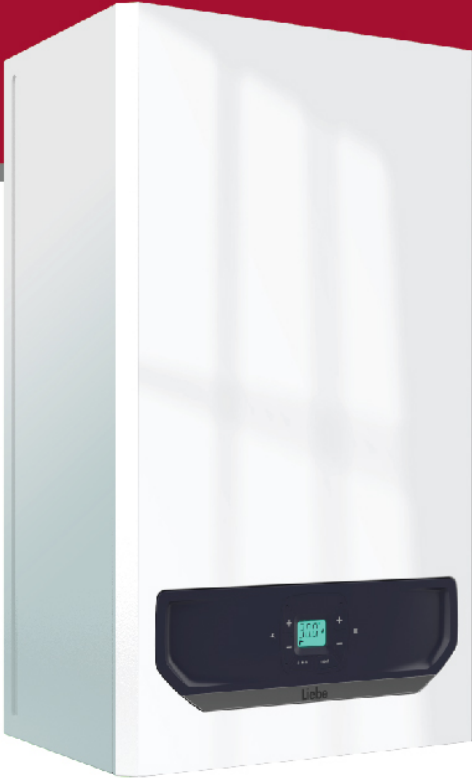


sıcaklığı
RES mediyoruz...



- Kalite
- Yüksek Verim
- Şık Tasarım
- 24 kW / 28 kW

ECOMIX



Yüksek Modülasyon Aralığı

İhtiyaca göre cihaz çıkış gücünü %18'e kadar kısararak doğalgaz tüketimini azaltmanızı ve tasarruf etmenizi sağlar.



Emniyet Sistemleri

Yüksek Su Basınç Emniyeti (3 Bar): Isıtma devresini ve cihazı olası basınç artışına karşı korur.

Düşük Su Basınç Emniyeti (5 bar): Cihazın düşük su basıncında çalışmasını engeller ve cihazı korumaya alır.

Otomatik By-Pass Sistemi: Tesisattaki ısıtıcıyı yığılmalara engellemek için suyun cihaz içinde sirküle olmasını sağlar.

EMC Filtre: Çift korumalı trafo sayesinde diğer nelektronik ekipmanların yarattığı manyetik dalgaları engelleyerek elektronik kartın güvenliğini sağlar.

İyonizasyon Elektrodu: Brülörde alev oluşup oluşmadığını denetler ve verimli bir yanma sağlar.

Pompa ve 3 Yollu Vana Blokaaj Sistemi: Elektrik bağlantısı olduğu müddetçe, her 24 saatte bir pompayı çalıştırarak sıkışmayı önler.

Donma Emniyeti: Elektrik ve gaz beslemesi olduğu durumlarda, tesisat suyu sıcaklığı 5°C'nin altında ise cihaz otomatik devreye girer.

Aşırı Isınma Emniyet Termostatı (90°C): Kalorifer suyu sıcaklığı emniyet değerini geçerse cihazın çalışmasını durdurur.

Hava Emiş Emniyeti: Cihazın içinde yeterli hava akışı sağlanmaz ise cihazı kapatarak emniyete alır.

Limit Termostat: Eşanjörden çıkan suyun sıcaklığını 105°C ile sınırlar ve kullanım suyunda haşlamayı önler.

Teknik Özellikler	Birim	Ecomix 24	Ecomix 28
Tesisat Sistemi			
Maksimum Isıl Güç	kW	25,1	28,2
Minimum Isıl Güç	kW	4,1	4,2
Maksimum Isıl Yük (80/60°C)	kW	24,8	27,8
Minimum Isıl Yük (80/60°C)	kW	4,1	4,2
Maksimum Isıl Yük (50/30°C)	kW	23,4	26,2
Minimum Isıl Yük (50/30°C)	kW	3,9	4
Enerji Sınıfları (ErP Lot1, EN 15502)		A/A	A/A
Gaz Tüketimi (50/30°C) Maks.	m3/h	2,5	2,9
Gaz Tüketimi (50/30°C) Min.	m3/h	0,41	0,43
Sıcaklık Ayarı	°C	30-80	30-80
Maksimum Sistem Basıncı	bar	3	3
Minimum Çalışma Basıncı	bar	0,8	0,8
Gaz Giriş Basıncı (H & P)	mbar	20-37	20-37
Genleşme Tankı Kapasitesi	L	8	8
NOX Sınıfı (EN 15502)		6	6
Pompa Tipi		15/60	15/60
Gaz Kategorisi		II2H3+	II2H3+
Kullanma Suyu Sistemi			
Maksimum Isıl Güç	kW	29	31
Spesifik Su Debisi (dT=30°C)	L/min	12,1	13,5
Minimum Su Debisi	L	2	2
Sıcaklık Ayar Aralığı	°C	30-60	30-60
Minimum Su Basıncı	bar	0,5	0,5
Maksimum Su Basıncı	bar	8	8
Elektriksel Özellikler			
Voltaaj	V	230 V 50Hz	230 V 50Hz
IP Sınıfı		X4D	X4D
Güç	W	120	120
Baca Sistemi			
Ortalama Baca Sıcaklığı (30/50)	°C	52	53
Maks. Dik Baca Uzunluğu	m	20	20
Maks. Yatay Baca Uzunluğu (Dirseksiz)	m	6	6
Atık Gaz Özellikleri			
90° Dirsek Eşdeğer Uzunluğu	m	1	1
45° Dirsek Eşdeğer Uzunluğu	m	0,5	0,5
Baca Çapları	mm	60/100	60/100
Boyutlar			
Voltaaj	mm	650 x 412 x 277	650 x 412 x 277
Ağırlık	kg	30	31

Ölçüler ve Bağlantı Noktaları

- ISITMA GİDİŞ ÇAPI: 3/4"
- ISITMA DÖNÜŞ ÇAPI: 3/4"
- GAZ BAĞLANTI ÇAPI: 3/4"
- SOĞUK SU GİRİŞ ÇAPI: 1/2"
- SICAK SU ÇIKIŞ ÇAPI: 1/2"
- DRENAJ ÇIKIŞI: 1/2"
- EMNİYET VENTİLİ ÇIKIŞI: 1/2"

Not: Tavsiye edilen kombi üst boşluk mesafesi min. 250 mm olmalıdır.

